

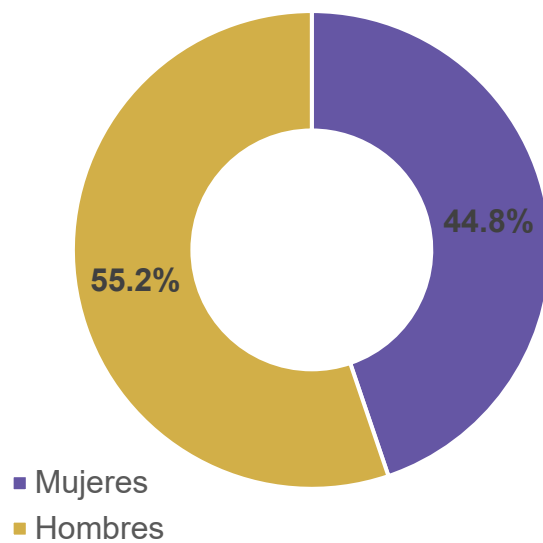
Evaluación académica con perspectiva de género e integración paritaria
de cuerpos colegiados en entidades académicas

Dos temas

1. Evaluación académica con PEG (en tiempo de pandemia)
2. Paridad en la integración de cuerpos colegiados a nivel local

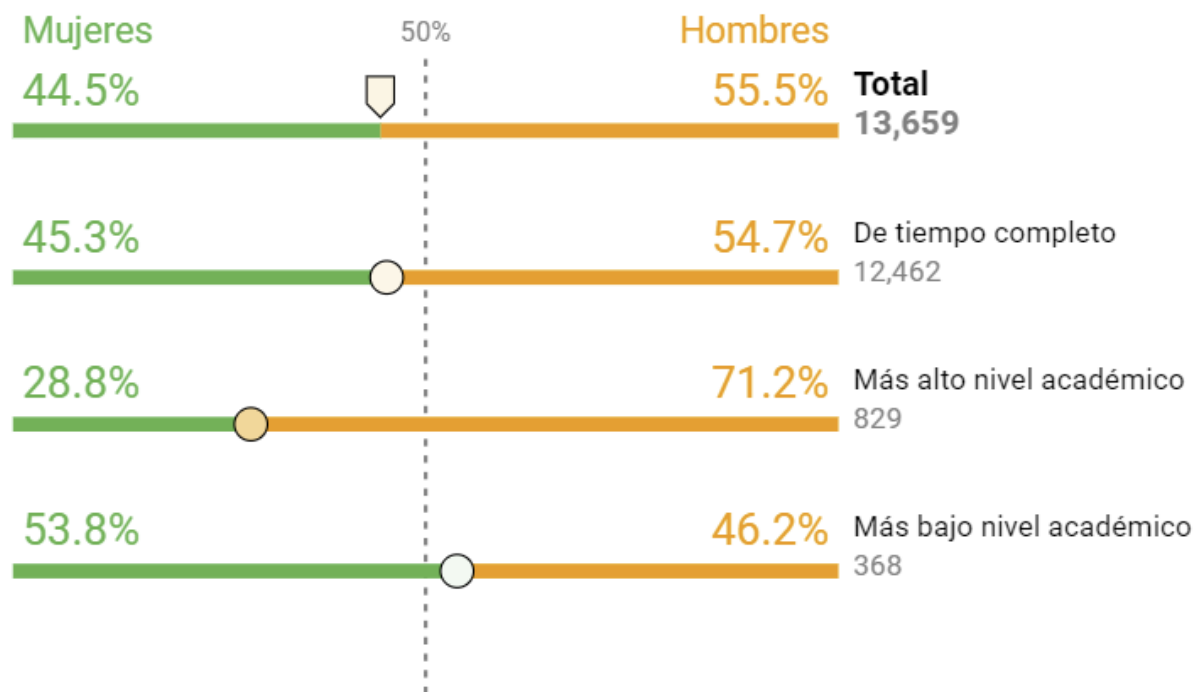
Composición del personal académico en la UNAM

Personal académico (2020)

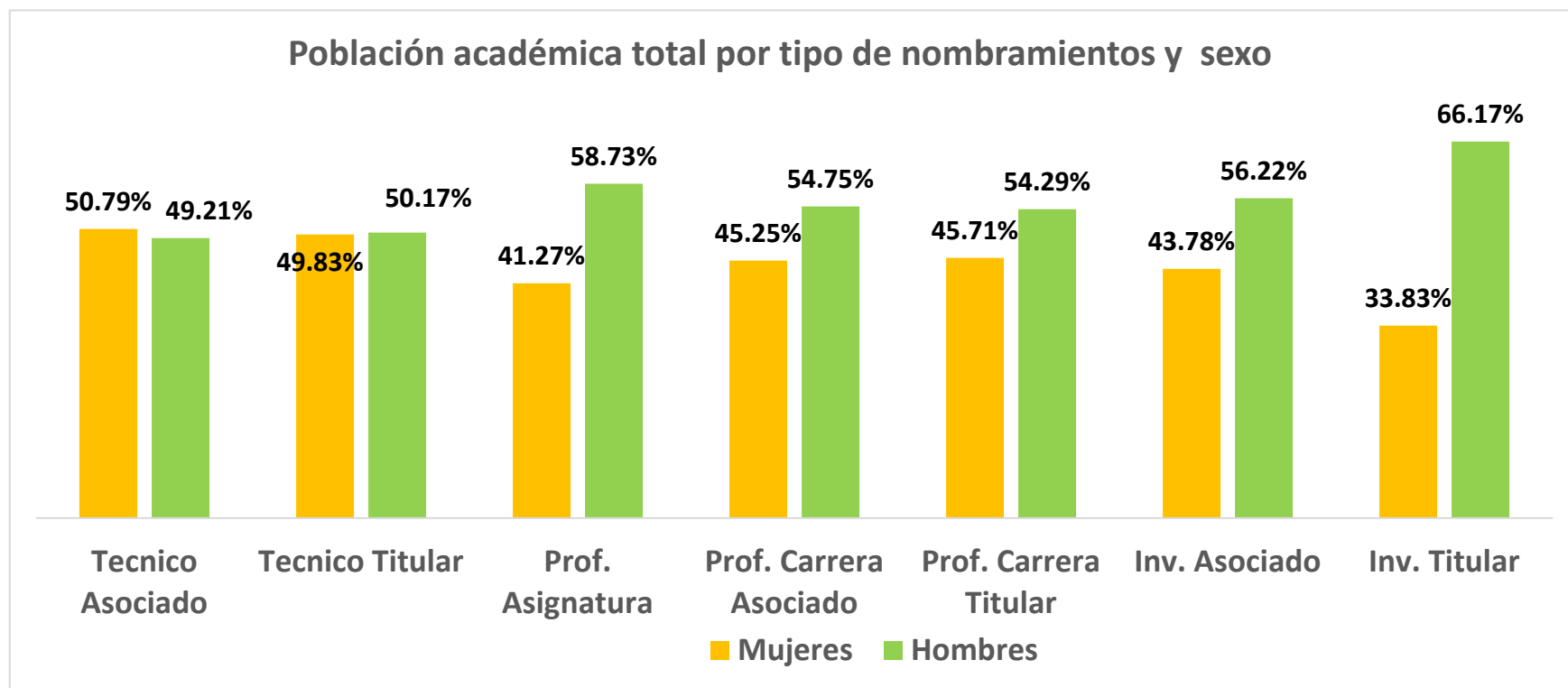


Sin embargo, cuando hablamos de los más altos nombramientos

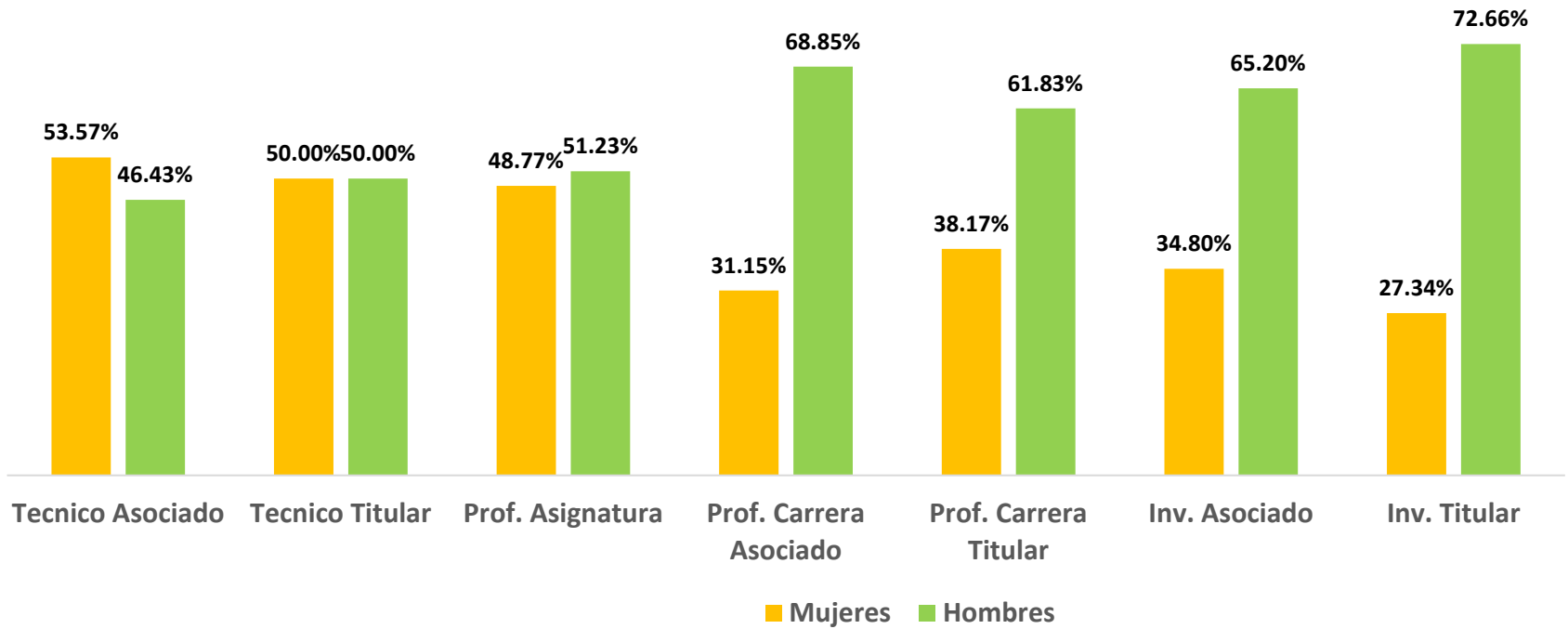
Personal académico (13,659)



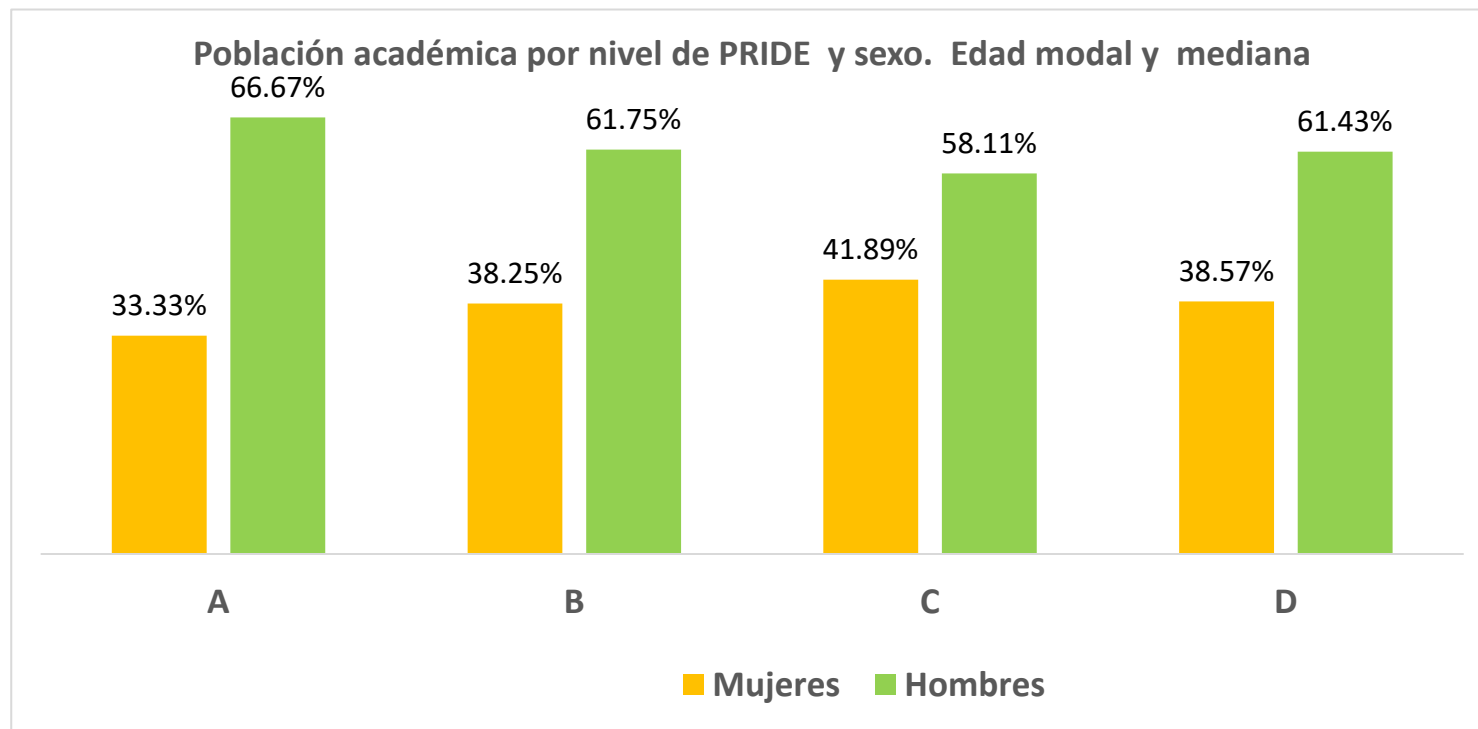
Sin embargo, cuando hablamos de los más altos nombramientos



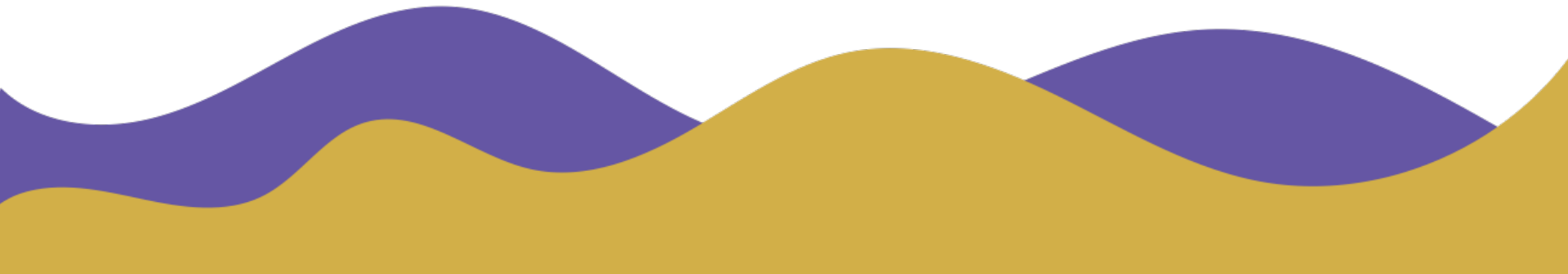
Población académica en STEM por sexo y nombramiento



En el caso de las Primas al Desempeño (PRIDE)

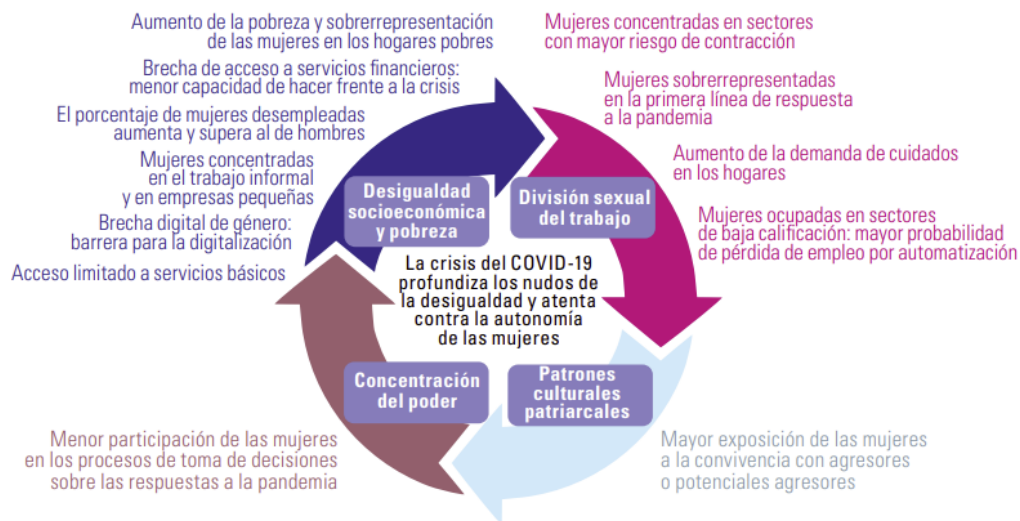


Durante la pandemia



Durante la pandemia (CEPAL, 2021)

Diagrama 1 | La crisis del COVID-19 profundiza los nudos de la desigualdad de género y atenta contra la autonomía de las mujeres



Fuente: Comisión Económica para América Latina y el Caribe (CEPAL).

“La pandemia provocará una reducción de los niveles de ocupación de las mujeres que representa un retroceso de al menos diez años”.
Caída en la ocupación de aprox. 12%

Durante la pandemia (Nature, Junio 2020)

Check for updates

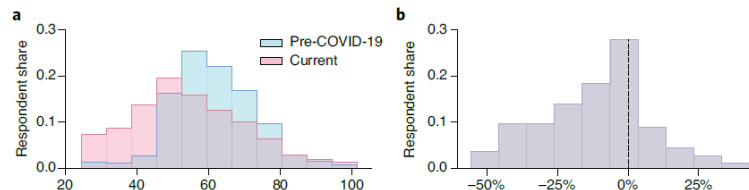
comment

Unequal effects of the COVID-19 pandemic on scientists

COVID-19 has not affected all scientists equally. A survey of principal investigators indicates that female scientists, those in the 'bench sciences' and, especially, scientists with young children experienced a substantial decline in time devoted to research. This could have important short- and longer-term effects on their careers, which institution leaders and funders need to address carefully.

Kyle R. Myers, Wei Yang Tham, Yian Yin, Nina Cohodes, Jerry G. Thursby, Marie C. Thursby, Peter Schiffer, Joseph T. Walsh, Karim R. Lakhani and Dashun Wang

The COVID-19 pandemic has undoubtedly disrupted the scientific enterprise. Policymakers and institutional leaders have already begun to respond to mitigate the impacts of the pandemic on researchers. For instance, many universities are making accommodations for their researchers, and the US government has allowed temporary

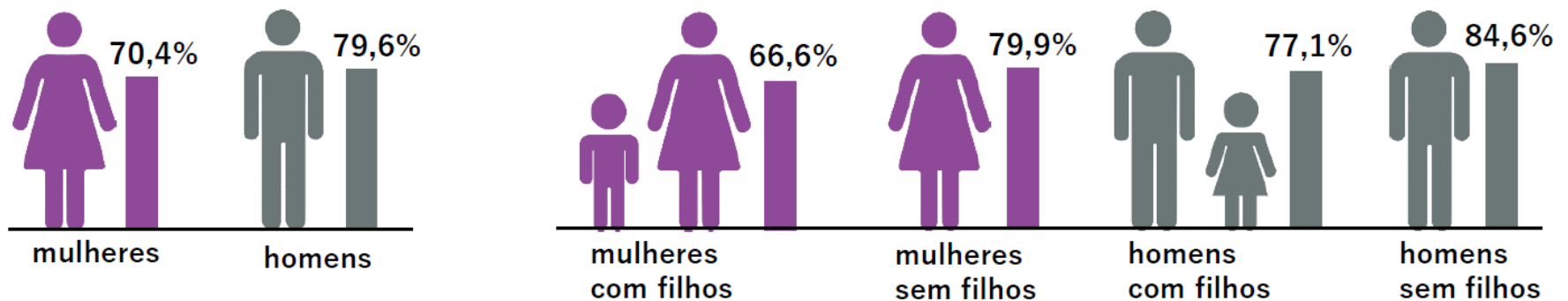


Principalmente en áreas con trabajo de campo y laboratorio. En el personal de investigación con al menos un(a) hijo(a) menor de 5 años esta **hay una reducción de 17%**.

Durante la pandemia (Parent in Science 2020)

Docentes que conseguiram cumprir os prazos

Prazos relacionados a solicitações de fomento/bolsas e/ou submissão de relatórios/prestação de contas



¿Qué podemos hacer en la UNAM?

Evaluación

- Diagnósticos (central, locales)
- Directrices para una evaluación académica con perspectiva de género y enfoque de cuidados
- Políticas afirmativas, como renovar estímulos y nombramientos en los que, por razones de cuidados, haya un déficit de productividad
- Incorporación de una sección sobre cuidados en los informes anuales, para su consideración en los procesos de evaluación
- Capacitación a los cuerpos colegiados responsables de los procesos de contratación, renovación, evaluación, promoción del personal académico
- Integración paritaria de cuerpos colegiados



Sobre la paridad

- Actualmente tiene rango constitucional en México para todos los tres poderes del Estado en los tres niveles de gobierno (reforma 2019)
- Aprovecha el potencial de todas las personas en la toma de decisiones
- Garantiza el derecho a la igualdad sustantiva de las mujeres
- Es una condición importante para eliminar sesgos en la toma de decisiones (pluralidad de puntos de vista)

- Se podría lograr a partir de modificaciones normativa que prevean criterios en la integración por sexo de las fórmulas o en las invitaciones a participar

- En la UNAM hay avances importantes en algunos cuerpos colegiados (por ejemplo, en la convocatoria del PRIDE)

- La búsqueda sería lograrlo en todos aquellos cuerpos colegiados a nivel general y a nivel de las entidades académicas y dependencias (Consejos Internos, Consejos Técnicos, Comisiones Evaluadoras, Comisiones Dictaminadoras, etc.)



Consulta

1. ¿Se han discutido estos temas (evaluación y paridad) a nivel de los Consejos Académicos o de sus comunidades?
2. ¿Han implementado alguna medida, con algún criterio o lineamiento?
3. ¿Qué logros han tenido en la materia?
4. ¿Consideran que hay condiciones para establecer formas de colaboración a fin de fortalecer ambos procesos en las entidades académicas que tienen relación con este Consejo Académico de Área?



